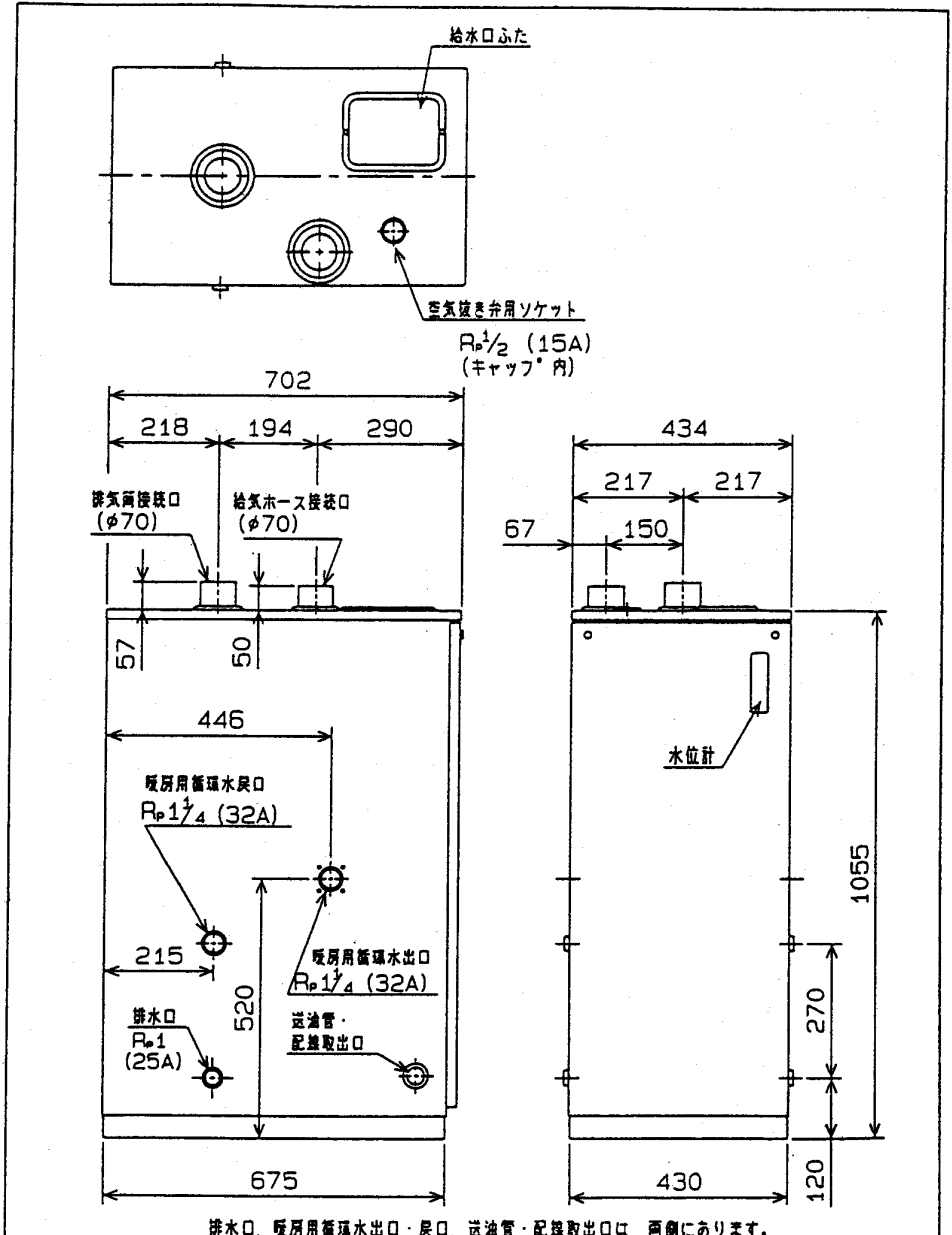


暖房ボイラ仕様書

形式の呼び	YB-401FF	
種 類	圧力噴霧式、水道直結式、屋内用密閉式強制給排気形、シスターン式、暖房/融雪用、1缶1水路式	
点火方式	高圧放電点火	
使用燃料	灯油 (JIS1号灯油)	
燃料消費量	4.5ℓ/h	
暖房出力	39.5kW (34,000kcal/h)	
暖房効率	88%	
熱交換器容量	43ℓ	
最高使用圧力	0.9kgf/cm <sup>2</sup>	
伝熱面積	1.35m <sup>2</sup>	
外形寸法	高さ1055mm×幅434mm×奥行702mm	
質量	71kg	
電源電圧及び周波数	AC100V 50/60Hz	
定格消費電力	点火時 385/411W, 燃焼時 358/384W	
給排気筒径呼び径	D70 (HP-701A)	
排気温度	260℃以下	
騒音レベル	45dB	
バーナー型式	YBB-401F	
ノズル	噴霧量	1.25GPH
	スプレーター	デラバン社 Aペーター
	噴霧角度	60°
暖房管取付口径	Rc 1 1/4	
電流ヒューズ	10A	
安全装置	対震自動消火装置、炎監視装置、過熱防止装置、停電安全装置	
その他の装置	定水位スイッチ、電流ヒューズ	
付属品	送油ゴムホース、取扱説明書・据付工事説明書、プラグ、給排気筒一式、リモコン、リモコンコード	

暖房用循環ポンプ仕様書

型 式	グランドフォスポンプ UPS32-80 180	
種 類	単相 コンデンサ誘導電動機	
用 途	温水循環式	
定格電圧及び周波数	AC100V 50/60Hz	
定格消費電力	速度3	245/290W
	速度2	215/210W
	速度1	140/135W
常用水温	2~110℃	
最高揚程	8/9.5m	
質量	約4.8kg	



排水口、暖房用循環水出口・戻口、送油管・配管取出口は、両側にあります。

製品仕様書

形式	YB-401FF	尺 度		文書番号	
名称	暖房ボイラ	単 位	mm	作成日	1997 5.1
<b>サンデン株式会社</b>					