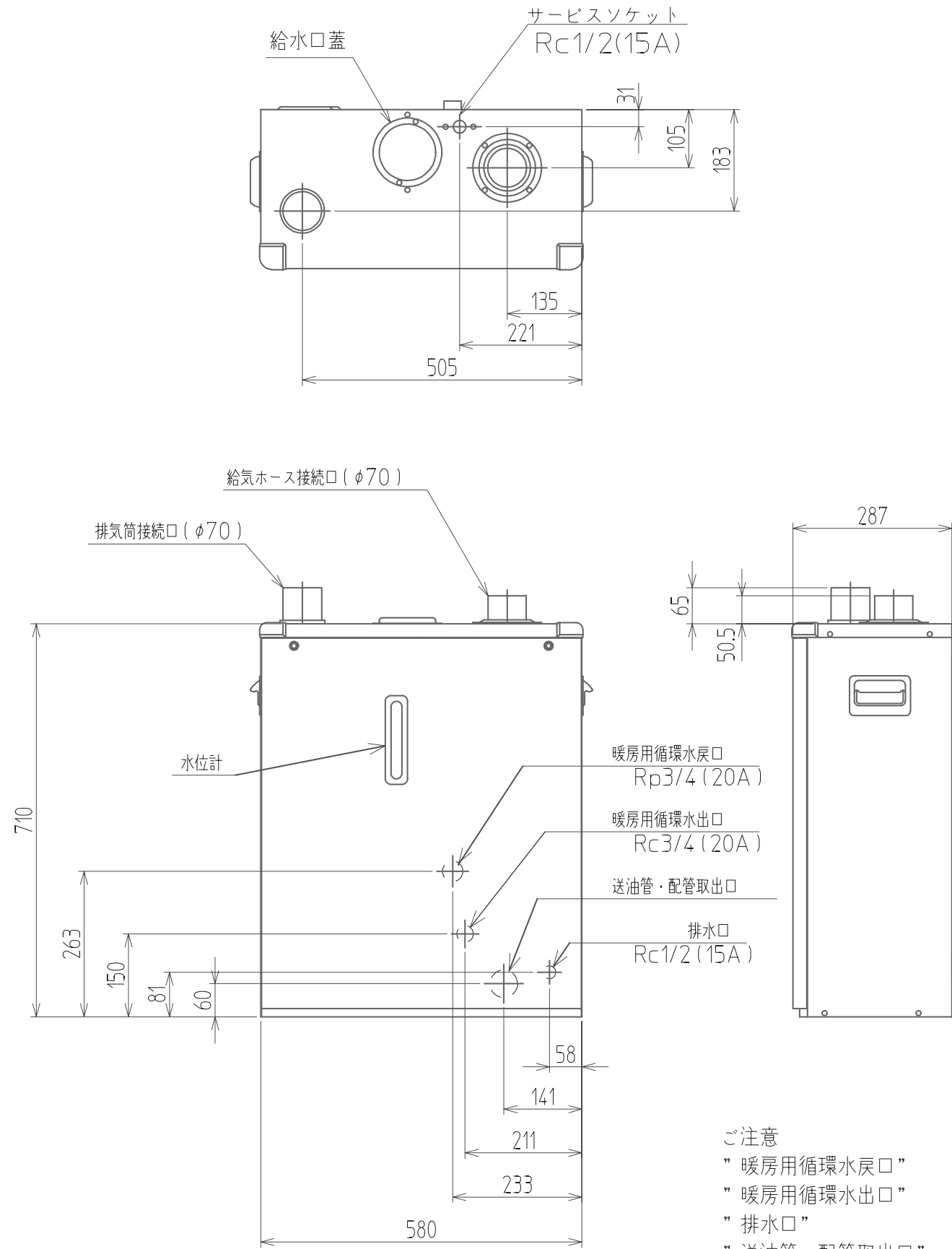


製品仕様書

型名	YB-173FF	
型式の呼び	DB-15	
種類	圧力噴霧式、暖房用、タンク式、1缶1水路式 屋内用密閉式強制給排気形	
点火方式	高圧放電方式	
使用燃料	灯油 (JIS1号灯油)	
燃料消費量	2.0L/h	
暖房効率	84.7%	
暖房出力	17.4kW(15,000kcal/h)	
熱交換器容量	8.5L	
本体内 保有水量	11L	
最高使用圧力	0.09MPa(0.9kgf/cm ²)	
伝熱面積	0.53m ²	
外形寸法	高さ710mm×幅580mm×奥行287mm	
質量	34kg	
電源電圧及び周波数	100V 50/60Hz	
定格消費電力	点火時 180/220W、燃焼時 165/200W	
給排気筒の呼び径	D70	
給排気筒の壁貫通部の穴径	φ120mm	
排気温度	260℃	
騒音レベル	45dB(A)	
ノズル	噴霧量	0.5GPH
	スプレーパターン	ダンフォス社のKHパターン
	噴霧角度	60度
暖房管取付口径	出口 Rc3/4 (20A)、戻口 Rp3/4 (20A)	
電流ヒューズ	10A	
バーナー型式	YBB-172F	
安全装置	対震自動消火装置、燃焼制御装置、停電安全装置、過熱防止装置	
その他の装置	定水位装置、電流ヒューズ、油切れ予告装置 (別売り)	
梱包時の外形寸法	高さ870mm×幅665mm×奥行365mm(7.5才)	



ご注意
 " 暖房用循環水戻口"
 " 暖房用循環水出口"
 " 排水口"
 " 送油管・配管取出口"
 は、製品背面にあります。

納入仕様書	名称	ロードヒーティングボイラー
	形式名	YB-173FF
	サンデン株式会社	