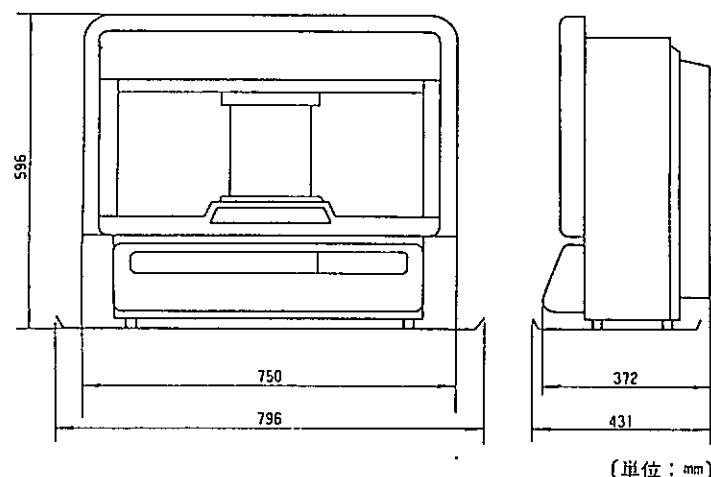
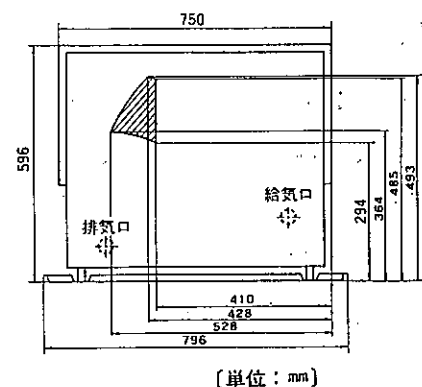


# 外形寸法図



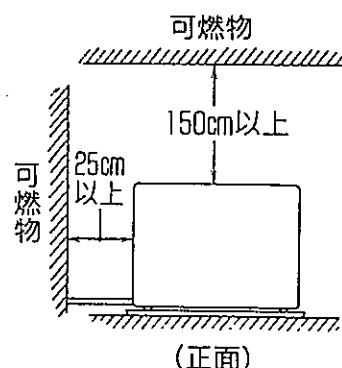
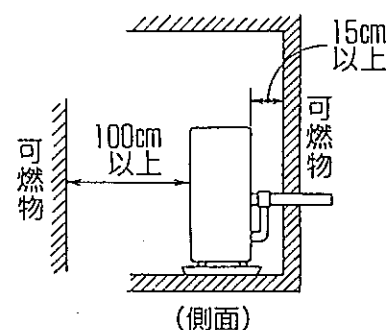
## ●給排気筒基本取付壁孔位置 (正面図)



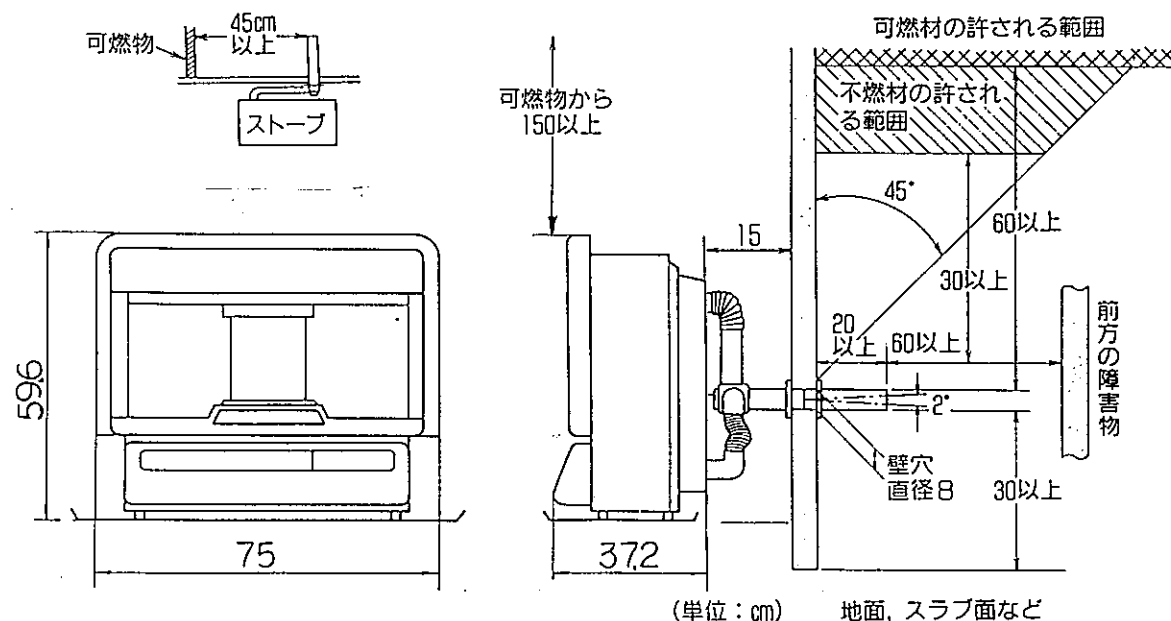
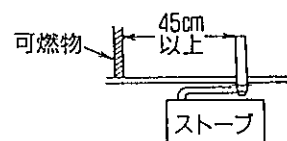
## 仕様

形式名	KH-072CWF	
種類	ボット式・強制給排気・強制対流	
燃料消費量	0.198 ~ 0.810	l/h
発熱量	1,630 ~ 6,670	kcal/h
熱効率	微少: 90 %	大: 90 %
暖房出力	1,470 ~ 6,010	kcal/h
暖房目安	木造	19 畳まで (31.5 m <sup>2</sup> )
寒地	コンクリート	29 畳まで (48.0 m <sup>2</sup> )
温地	木造	18 畳まで (30.0 m <sup>2</sup> )
安暖地	コンクリート	25 畳まで (41.5 m <sup>2</sup> )
消費電力	燃焼時	大: 40/40 W
	点火時	92/92 W (平均), 250/250 W (最大)
外形寸法	本体	高さ 596 X 幅 750 X 奥行 412 mm
寸法	置台含	高さ 596 X 幅 796 X 奥行 431 mm
タイマ	点火用: 24時間デジタルタイマ-, 消火用: 1時間OFFタイマ-	
油タンク	別置式	
本体重量	36.0 kg	
給・排気径	給排気筒径: φ60mm, 給気径: φ40mm, 排気径: φ40mm	
給排気延長限度	3m・3曲がり	
燃焼制御	火力調節	自動: 微少~大 手動: 微少~大
室温調節	室温調節	スーパ-バイパ-制御, 設定: 12 ~ 32℃, 現在: LO 10 ~ 34℃ Hi
空燃比調節	空燃比調節	自動BM回転数制御
停電時燃焼	停電時燃焼	不可
温風制御	吹出口	下吹出し
	吹出時間	点火操作後約 20分以下
	温風切替	燃焼量と連動(強-微-OFF)
空気清浄機	集塵方式	電気集塵式
	消費電力	弱: 20/20 W, 強: 20/20 W
	吹出口	中央下吹出し
安全装置	対震自動消火装置(自動復帰), 停電時安全装置, 点火安全装置, 排気筒抜け検知装置, 過熱防止装置(OFF: 90℃), 送油ホース, ホースバンド(2ヶ), 置台, 本体取付金具(2ヶ), フレングガード, 香りカード, 側壁遮熱板, 給排気筒セット, 壁固定金具,	
付属品		

## 可燃物との距離



## 標準取付寸法



サンデン株式会社  
サンデン販売株式会社

名称	密閉式石油ストーブ			
形式名	KH-072CWF			
承認印				