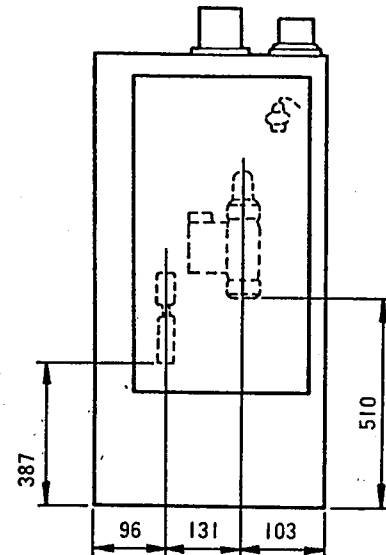
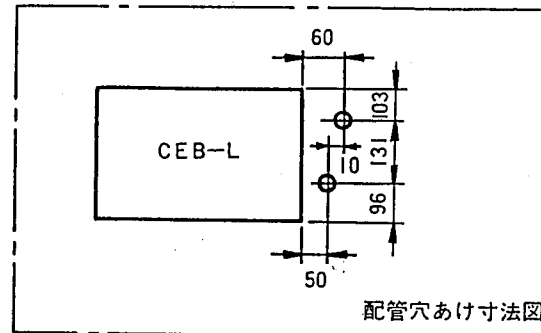
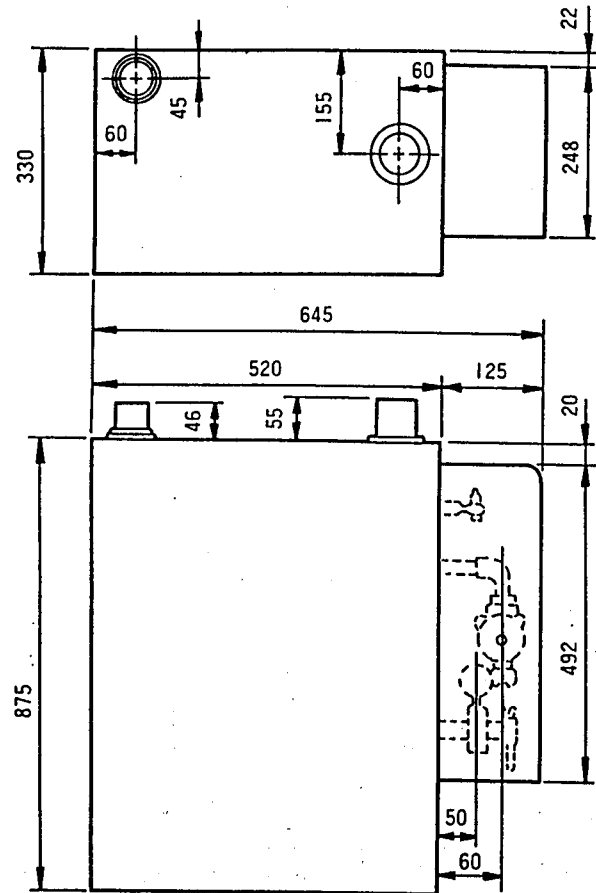


<外形寸法図> (単位: mm)



<仕様>

形式名	CEB-L122C
種類	屋内用強制給排気形
燃料消費量	灯油 (JIS1号灯油) 1.56 l/h
暖房出力	13.5 kw (11,600 kcal/h)
温水温度	調節範囲 83~26℃
伝熱面積	0.5 m <sup>2</sup>
使用水圧	最高 98.1 kpa (1.0 kgf/cm <sup>2</sup> )
電源	100V 50/60Hz
消費電力	点火時・・・580/600W 燃焼時・・・130/155W 燃焼休止時・・・90/110W
外形寸法	高さ 875mm 幅 645mm 奥行 330mm
重量	53 kg
安全装置	対震自動消火装置・燃焼安全装置・過熱防止装置・ 停電時安全装置・安全弁・電流ヒューズ(10A)・ 温度ヒューズ(129℃)

名称	屋内用強制給排気形温水ボイラ
形式名	CEB-L122C
サンデン株式会社 サンデン販売株式会社	