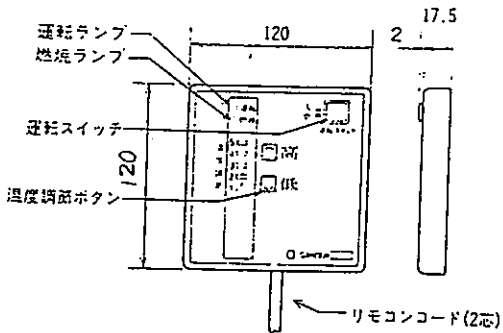
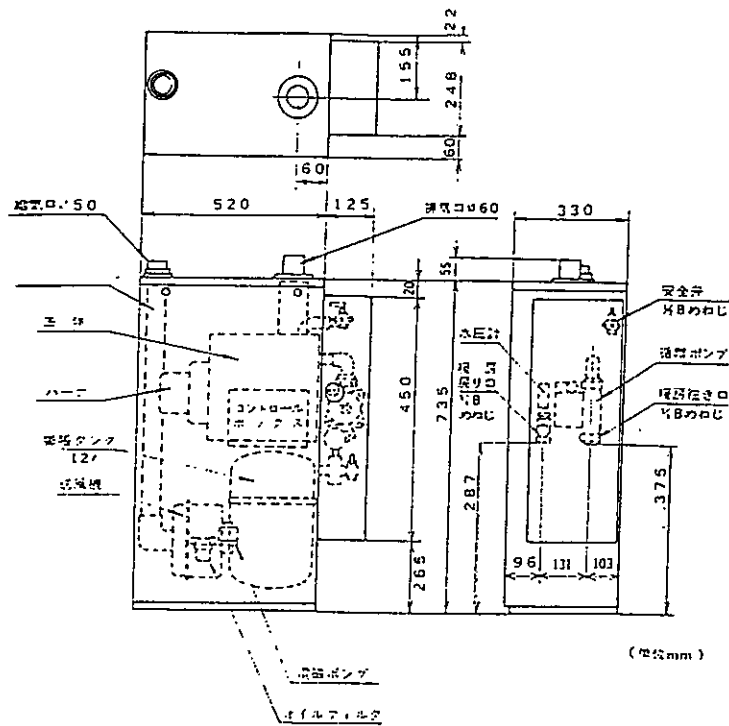
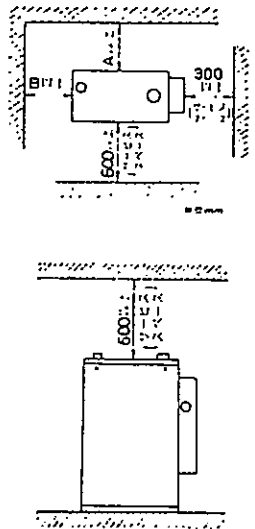


■外形寸法図



■可燃物との距離



左図のA、Bの値は下表により決定してください。

壁体と温水ボイラの離隔距離 (単位:mm)

	可燃物	不燃物
A寸法(後方)	45	15
B寸法(側方)	45	15

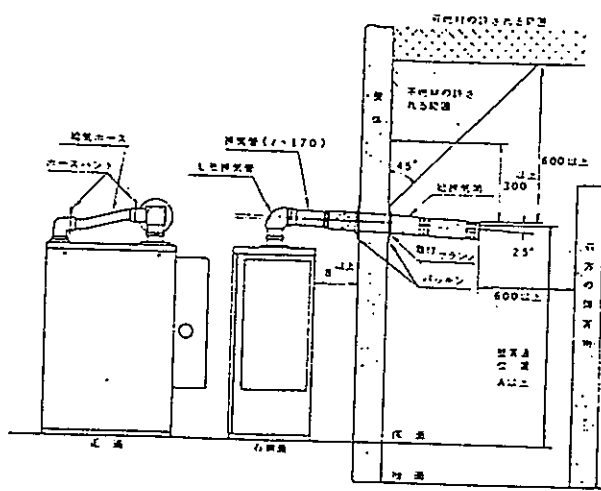
■基本給排気筒セット
CEBF-601A (別売品)

基本給排気筒キット構成 部品 (CEBF-601A)		
部品名	個数	
給排気筒	1	
取付フランジ	1	
パッキン	2	
L形排気管	1	
給気ホース(φ=430)	1	
ホースバンド	2	
排気管(φ=170)	1	
タッピンネジ	6	
説明書	1	

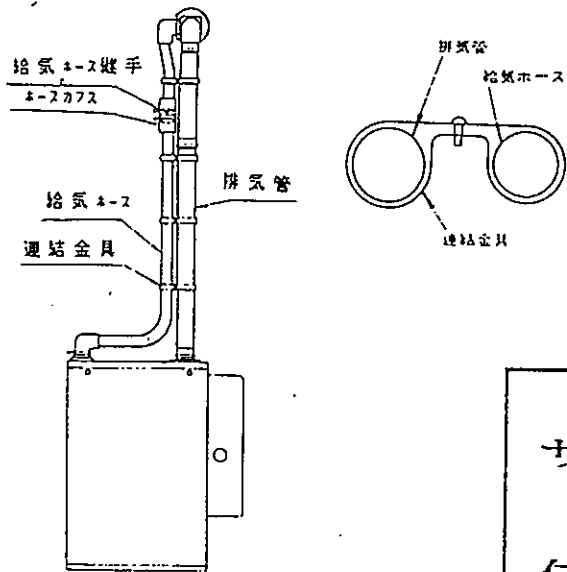
■厚壁用給排気筒セット
CEBF-601AL (別売品)

厚壁用給排気筒キット構成 部品 (CEBF-601A)		
部品名	個数	
厚壁用給排気筒	1	
取付フランジ	1	
パッキン	2	
L形排気管	1	
給気ホース(φ=430)	1	
ホースバンド	2	
排気管(φ=170)	1	
タッピンネジ	6	
説明書	1	

■基本給排気筒セットの取付例



■延長給排気筒セットの取付例



■仕様表

形式の呼び	CEB-L071C			
種類	気化式、屋内用密閉式強制給排気形、一回路式、吸排気用、スターン式			
点火方式	高電圧放電点火、自動点火			
使用燃料	灯油(JIS 1号灯油)			
燃料消費量	0.9 l/h			
吸排気効率	90%			
吸排気出力	27,920kJ/h (6,670kcal/h)			
吸排気量	8.0 l/h			
最高使用圧力	98.1kPa (1.0 kgf/cm ²)			
伝熱面積積	0.36m ²			
外形寸法	高さ 735mm、幅 645mm、奥行 330mm			
重量	48kg			
電源電圧及び周波数	100V 50/60Hz			
定格消費電力	点火時	580/600W	燃焼時 135/155W	
	燃焼最大時	625/650W	燃焼休止時 90/110W	
排気筒径	60mm			
給排気筒径	75mm			
給排気筒壁貫通部径	80mm			
排気温度	260℃以下			
ノズル	噴霧量	0.3GPII		
	ノズル径	7.7mm		
	噴霧角度	60度		
電流ヒューズ	10A			
温度ヒューズ	129℃			
安全装置	対露自動消火装置、炎監視装置、停電安全装置、過熱防止装置			
その他の装置	逃がし弁、電流ヒューズ			
付属品	リモコン取付ねじ	2個	前板カバー取付ねじ	2個
	アースコード	1個	取扱説明書・注意書	1個
	ゴム製送油管	1個	60Hz用オリフイス	1個
	ホースバンド	2個	アルミテープ	1個
	前板カバー	1個	60Hz空気調整方法説明書	1個

■延長給排気筒セットCEBF-602B、CEBF-602C (別売品)

0.3m延長給排気筒キット構成 部品 (CEBF-602B)		
部品名	個数	
排気管(φ=85)	1	
伸縮排気管	1	
L形排気管	1	
給気ホース(φ=650)	1	
ホースバンド	1	
L形ホースバンド	1	
給気ホース継手	1	
ホースバンド	2	
連結金具A	2	
連結金具B	2	
M4ねじ	2	
説明書	1	
排気管断熱カバー	1	

0.7m延長給排気筒キット構成 部品 (CEBF-602C)		
部品名	個数	
伸縮排気管	1	
L形排気管	1	
給気ホース(φ=1050)	1	
ホースバンド	1	
給気ホース継手	1	
ホースバンド	2	
連結金具A	2	
連結金具B	2	
M4ねじ	2	
説明書	1	
排気管断熱カバー	1	

■リモコン関係 (別売品)

CEBC-L102C リモコン延長コード (10m)
CEBC-L202C リモコン延長コード (20m)

サンデン株式会社 住宅空調部	名称	サンデン暖房用温水ボイラ		
	形式名	CEB-L071C		
	承認印			