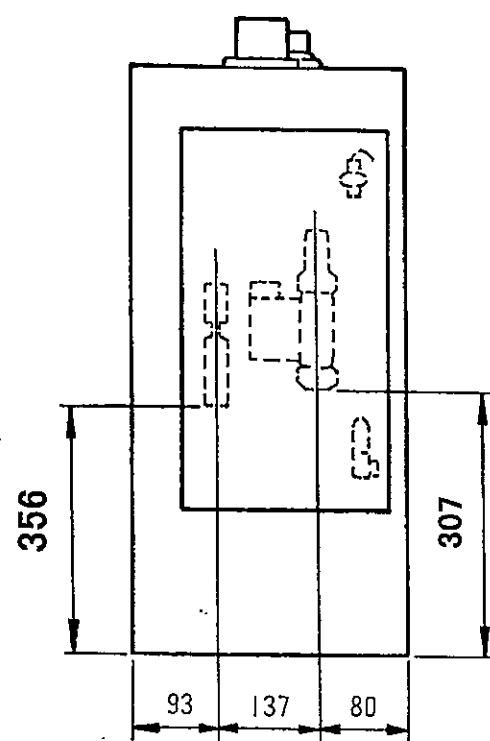
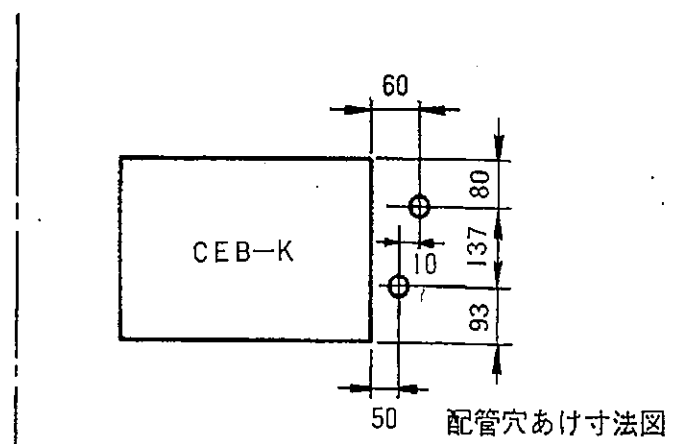
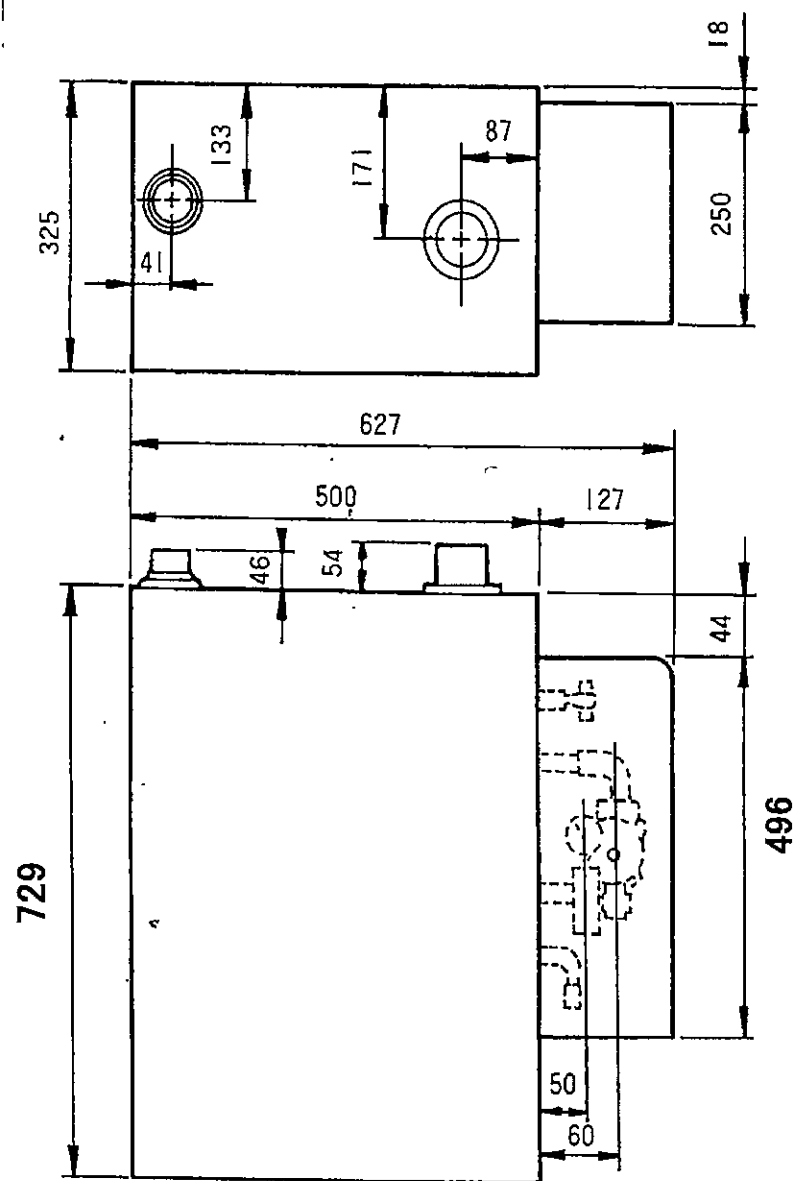


<外形寸法図>



<仕様>

型式名	CEB-K072C
種類	屋内用強制給排気型
燃料消費量	灯油(JIS1号灯油) 1.56/h
暖房出力	7.57kw(6.820kcal/h)
温水温度	調節範囲 83~26℃
伝熱面積	0.4㎡
使用水圧	最高98.1kpa(1.0kgf/cm ²)
電源	100V 50/60Hz
消費電力	点火時.....600/625W 燃焼時.....150/175W 燃焼休止時.....100/125W
外形寸法	高さ729mm 幅627mm 奥行325mm
重量	48kg
循環ポンプ	製品内臓(キャドタイプ:UPS25-60)
膨張タンク	製品内臓(ダイヤラム式12ℓ:FL-12)
安全装置	対震自動消火装置・燃焼安全装置・過熱防止装置・ 停電時安全装置・安全弁・電流ヒューズ(10A)・ 温度ヒューズ(129℃)

	名称	屋内用強制給排気型温水ボイラー
	型式名	CEB-K072C
	サンデン株式会社	

2. ボイラの仕様

形式名	屋内形		K071C	K121C	K072C	K122C	K072C-1	K-122C-1
	屋外形				K072C-R	K122C-R	—	K-122C-R-1
温水配管	密閉式温水回路				←	←		
熱出力 (KJ/h)	28550 (6820 Kcal/h)		49520 (11830 Kcal/h)		←	←		
燃料消費量 (ℓ/h)	0.9		1.56		←	←		
熱効率 (%)	92				←	←		
電源	100V 50/60Hz				←	←		
消費電力 (W)	点火時	600	50Hz	600/625	循環量 20 ℓ/分 SW3の時	←		
	燃焼時	150				140/165		
	燃焼休止時	100				100/125		
操作	リモコンによるON-OFF湯温調節				←	←		
バ イ ナ	形式	圧力噴霧+加熱気化 (予混合燃焼-着火)				←	←	
	予熱	シーズヒータ(500W) サーミスタで温度制御				←	←	
	燃料供給 (kgf/cm²)	電磁ポンプ吐出圧5±0.25				←	←	
	ノズル	セラパン 0.3GPH60° A	セラパン 0.5GPH45° B			←	←	
	送風機	φ159 1段ターボファン	φ159 2段ターボファン			←	←	
	点火	高圧放電点火 イグナイタ放電時間5秒 (タイマ内蔵)				←	←	
燃焼検知	フレイムセンサ				←	←		
缶 体	材質	鋼板 (内面表面処理なし)				←	←	
	缶容量 (ℓ)	8.0	9.2			←	←	
	伝熱面積 (m²)	0.4	0.57			←	←	
	使用圧力 (kgf/cm²)	0.5~1.0 缶体耐圧 1.5				←	←	
循 環 ポ ンプ	形式	キャンドタイプUP20/18		キャンドタイプUPS25/60		←		
	消費電力 (W)	125/145		100/120 (20 ℓ/min時)		←		
	性能 (揚程) (m)	4.6/5.4.....12 ℓ/min時 4.8/5.6..... 6 ℓ/min時 4.9/5.9..... 0 ℓ/min時		5.3/6.2.....12 ℓ/min時 5.8/6.9..... 6 ℓ/min時 6.2/7.4..... 0 ℓ/min時		←		
膨 張 タンク	封入圧 0.5 kgf/cm² (20°C)	FL-8(77mm)	FL-12(77mm)	EX-12(オット)	FL-12(77mm)	←		
	ダイヤフラム式	高さ265mm 外径245mm	高さ361mm 外径245mm	高さ257mm 外径270mm	高さ361mm 外径245mm			

形式名	屋内形		K071C	K121C	K072C	K122C	K072C-1	K-122C-1
	屋外形				K072C-R	K122C-R	—	K-122C-R-1
逃し弁 (ダイヤフラム式)	0.95 ± 0.05 kgf/cm²で作動				←	←		
湯温制御	サーミスタ制御		OFF点 26~83°C				←	
	凍結防止		0 N点 5°C				←	
リモコンコード	7芯コード				←	2芯コード		
制御基板	メイン基板		MCS-1K1				←	
	リモコン基板		—				←	
安全装置	プリパージ 10秒 点火サイクル 3回 ポストパージ 10秒 不着火時リセットへ						←	
	温度ヒューズ 対震自動消火装置 過熱防止スイッチ (手動復帰式) 逃し弁						←	
循環パイプ接続口径	行きPS⅔ (めねじ) 戻りPT⅔ (めねじ)				←	←		
給排気方式	強制給排気方式 (FF方式)						←	
	排気筒 (mm)	φ60 57φ						
	給排気筒 (mm)	φ75						
	給排気筒 壁貫通部 (mm)	φ80~ φ100						
		屋外排気方式 (FE方式)						
外形寸法 (mm)	高さ	729	886					
	幅	627	627			←		
	奥行	325	325			←		
重量 (kg)	48	56			←		←	
騒音値 (db) Aレンジ	屋内形	41	42			←		
	屋外形	43	44			←		