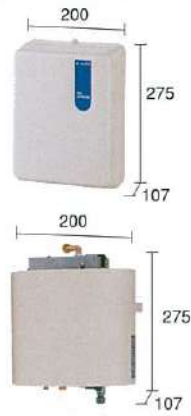


集中給油システム



1戸に1台必要
レベラー (低層用)
OMS-L01A (AC100V)
 メーカー希望小売価格 **¥29,400**
 (税抜き価格 **¥28,000**)
OMS-L01D (DC24V)
 メーカー希望小売価格 **¥29,400**
 (税抜き価格 **¥28,000**)

1戸に1台必要
レベラー (中・高層用)
OMS-L05D (DC24V)
 メーカー希望小売価格 **¥39,900**
 (税抜き価格 **¥38,000**)

■集中検針盤
OMS-H05D-W (地下タンク仕様)
 メーカー希望小売価格 **¥267,750**
 (税抜き価格 **¥255,000**)

OMS-H05D (地下タンク仕様)
 メーカー希望小売価格 **¥262,500**
 (税抜き価格 **¥250,000**)

OMS-H06D-W (地下タンク仕様)
 メーカー希望小売価格 **¥315,000**
 (税抜き価格 **¥300,000**)

■レベラー仕様

	OMS-L01A	OMS-L01D	OMS-L05D
種類	落差型	落差型	落差型
供給燃料	JIS1号灯油	JIS1号灯油	JIS1号灯油
電圧	単相100V	DC24V	DC24V
消費電力	50/60Hz	(検針盤より供給)	(検針盤より供給)
消費電力	8W	検針盤に含まれる	検針盤に含まれる
重量	2.5kg	2.5kg	4kg
貯油容量	1L	1L	5L
	(貯油量0.4L)	(貯油量0.4L)	(貯油量3.7L)
設置場所	屋内	屋内	屋内

■集中検針盤仕様

品名	OMS-H05D, OMS-H05D-W	OMS-H06-W
ポンプ供給能力	24L/h(行程12m) 20L/h(行程36m)	20L/h(行程45m)
計測範囲	0.01~30L/h	
計測精度	±1%以内	
最高供給高さ	36m(タンク埋込面から)	45m(タンク埋込面から)
電源	単相100V 50/60Hz	
消費電力	66W(最大)	
質量	12kg	
流料表示	LED8桁表示(L表示)	
安全装置	あふり防止装置・エラー表示	
最大接続戸数	8戸	

設置部材

■集中検針盤用防水ボックス **OPC-H-BOX** **¥78,750/個**
(税抜き価格 **¥75,000**)

■配管カバー **OPC-01A** **¥840/個**
(税抜き価格 **¥800**)

■防水板 **OPC-02P** **¥1,260/個** (税抜き価格 **¥1,200**)

■レベラー用防水カバー (5L用) **OPC-L-COVER** **¥5,040/個**
(税抜き価格 **¥4,800**)

■電磁弁ボックス **OPC-SV-BOX** **¥12,600/個**
(税抜き価格 **¥12,000**)
※受注生産品

集中給油システム関連商品

大型FFふく射暖房機 **FF-55SG** ゼータス **FF式**

- 暖房出力/2.07~5.5kW (1,780~4,730kcal/h)
- 暖房の目安 温湿地/コンクリート16畳まで
寒冷地/コンクリート24畳まで
- 外形寸法/高さ615×幅690×奥行195 (mm)

小型FFふく射暖房機ゼータスコンパクト **FF式**
FF-43VG-2S
 メーカー希望小売価格 **¥108,150** (税抜き価格 **¥103,000**)

- 暖房出力/0.155~4.32kW (0.1,330~3,710kcal/h)
- 暖房の目安 温湿地/木造11畳まで・コンクリート15畳まで
寒冷地/木造12畳まで・コンクリート18畳まで
- 外形寸法/高さ670×幅509×奥行215 (置台含む)
(本体奥行150) (mm)

温水ボイラー(暖房用)・セントラルヒーティング
CEB-140RG **屋内型**

メーカー希望小売価格 **¥336,000** (税抜き価格 **¥320,000**)

- 暖房出力/6.9~13.6kW (5,900~11,700kcal/h)
- 燃料消費量/0.78~1.6t/h
- 外形寸法/高さ840×幅645×奥行300 (mm)

各燃料別単価比較の目安

燃料	単価 (円/MJ)	単価 (円/kWh)	単価 (円/m³)	単価 (円/L)
1. 電気	6.39	23		
2. LPガス	3.84		386	
3. 都市ガス	3.41		157 (1.3A)	
4. 灯油	1.22			45.4

【対比表】
 灯油 100 都市ガス 280 LPガス 315 電気 524

エネルギーの価格は、電気6.39円/MJ、LPガス3.84円/MJ、都市ガス3.41円/MJ、灯油1.22円/MJです(いずれも全国平均です)。
 出典元: 電気(社)全国家電電気用品公正取引協議会、LPガス(社)石油情報センター、都市ガス(社)ガス事業協会(平成13年度版)、灯油(社)石油情報センター

上記価格は、地域により本価格と異なる場合があります。なお、上記の価格には基本料金と消費税は含まれておりません。

警告
給排気筒を必ず点検してください

外れ危険
閉そく危険

ISO 9001 品質管理
 ISO 14001 環境管理

サンデンは、いち早く品質管理と環境対策に積極的に取り組んでまいりました。おかげさまで、赤城事業所(群馬県前橋市)は、JQA品質マネジメントシステム(ISO 9001)とJQA環境マネジメントシステム(ISO 14001)の認証取得を実現。21世紀にふさわしいメーカーとして、その生産現場における品質管理と環境対策が優れていることが実証されています。

▲安全に関するご注意

- ご使用前に「取扱説明書」をよくお読みのうえ、正しくお使いください。
- 故障・異常などの場合は必ずお買い求めの販売店、または当社サービス店までご連絡ください。
- ※供給能力を超えての設置はさせていただきます。
- ※流量計(ケロメイト)の電池切れの目安は8年です。
- お買い求め、ご相談は技術とサービスのいきとどいた当店へ。

SANDEN
サンデン株式会社

- 北海道支社...〒065-0023 札幌市東区北23条東1丁目2-1 ☎(011) 752-1151
- 旭川営業所...〒070-0036 旭川市6条通16丁目75-12 ビジョン616 1階 ☎(0166) 23-3052
- 帯広営業所...〒080-0015 帯広市西5条南1丁目10 ☎(0155) 27-1372
- 函館営業所...〒040-0073 函館市宮前町34-2 メゾン森本103号 ☎(0138) 42-7560
- 北東北支店...〒020-0891 岩手県紫波郡矢巾町流通センター南3-9-14 ☎(019) 638-1572
- 青森営業所...〒030-0131 青森市間屋町1-9-25 ☎(017) 738-4371
- 秋田営業所...〒010-0061 秋田市卸町4-7-3 ☎(018) 862-0590
- 東北支社...〒984-0015 仙台市若林区卸町3-7-4 ☎(022) 236-1611
- 郡山営業所...〒963-0547 郡山市喜久田町卸1丁目60-1 ☎(024) 959-6082
- 関東支社...〒371-0805 前橋市南町2丁目43-2 ☎(027) 225-0411
- 長野支店...〒390-0828 松本市庄内2-5-47 ☎(0263) 26-5628
- 新潟支店...〒950-0863 新潟市卸新町2-848-30 ☎(025) 273-8185
- 住環境システム工場...〒371-0201 群馬県前橋市粕川町中之沢7 ☎(027) 280-9723
- 住環境事業部...〒110-8555 東京都台東区台東1-31-7 ☎(03) 3833-1225

お客様サービス受付センター
0120-302-153 FAX. 0120-302-143
 受付時間 365日 受付 9:00~21:00

●本カタログに掲載された機種の中で、品切れになるものもありますので、販売店にお確かめのうえ、お選びください。
 ●品質向上のため仕様の一部を変更する場合があります。
 ●製品の色は印刷のため多少本体と違っている場合があります。
 ●一部機種は銘板が付いていない状態で撮影しているものもあります。
 ●このカタログは2005年1月現在のものです。
 ●詳しくは販売店または弊社支社、支店、営業所にお問い合わせください。

マンション・アパートなどの集合住宅に最適
RaNS (Refuel & Network System)

集中給油システム



この商品は石油連盟/株式会社石油産業技術研究所との共同開発商品です。

マンション・アパートなどの集合住宅に最適な給油・集中検針システム

RaNS (Refuel & Network System)

集中給油システム

この新システムを導入することにより、電気・ガス同様にお部屋まで灯油が自動供給されますので、入居者にとっては、これまで灯油暖房に欠かせなかった灯油補給を意識せずに、シーズン中を快適に過ごすことができます。もちろん、システム化による経済性や省力化など、管理者である大家さんへのメリットもしっかり配慮しました。

サンデンならではの、メンテナンスまで配慮した給油・集中検針のシステムをご検討ください。

集中給油システムの6つのポイント

- 1 各戸別の使用量を1ヶ所で確認できます。**
灯油の集中管理により各戸を回ってチェックする必要がありません。
- 2 流量計精度が従来品と比べて高精度。**
レベラーを通して給油する方式なので、微小燃焼のときの計量誤差がありません。
- 3 流量計更新時(5年)のコストを低減します。**
集中検針盤内蔵の流量計1台のみの更新でOK。
- 4 設備コスト・維持費とも経済的。**
他方式との比較でもトータルコストに優れています。
- 5 灯油をガス・電気感覚で使用できるのでシーズンを通して給油の手間が不要です。**
しかも、他のエネルギーに比べて灯油はいちだと経済的。
- 6 故障・異常時に警報信号を出力することが出来ます。**

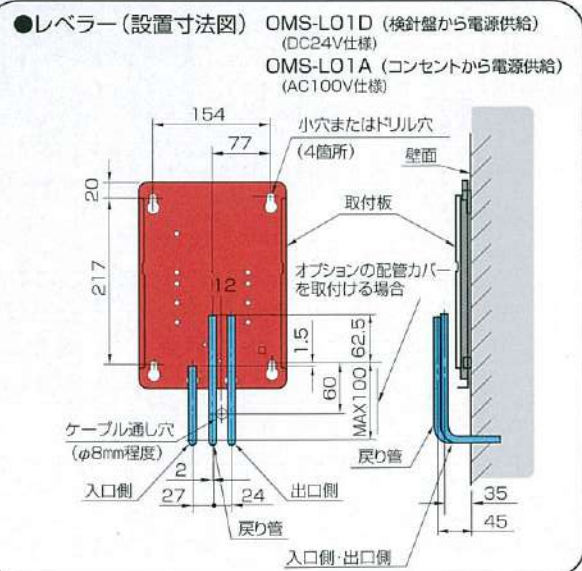
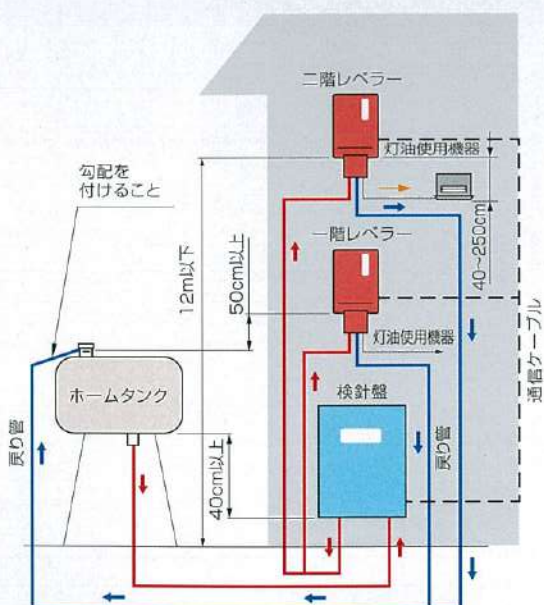
サンデン集中給油システムの流量精度がいい理由



低層アパート集中給油システム

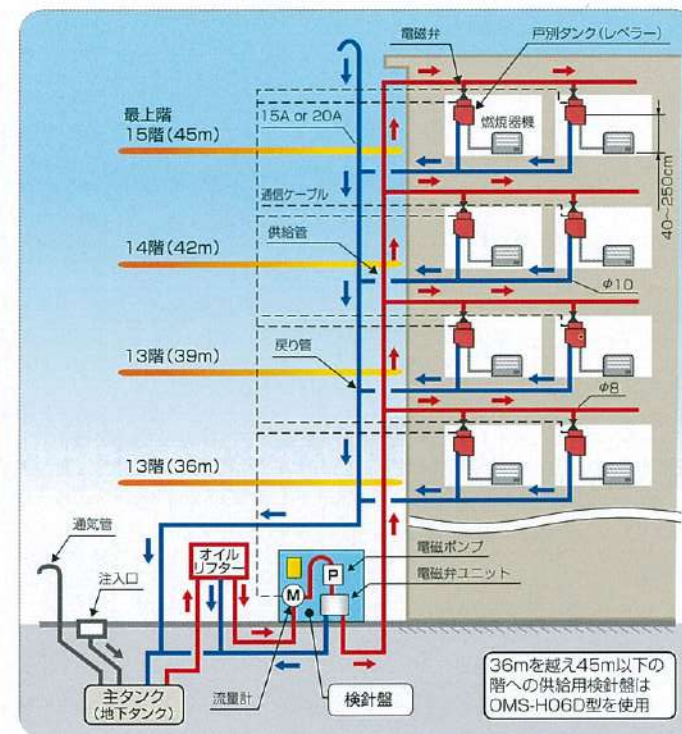
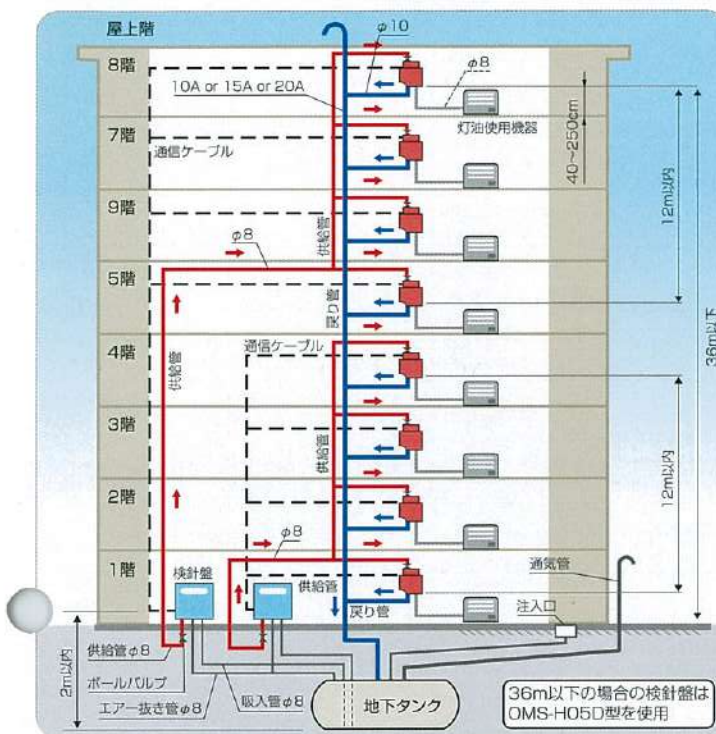
〔地上タンクを使用し、4階(揚程12m)以下の高さに供給する場合〕

安全で便利な集中給油方式の採用が広がっています。



◎暖房費が1,500円から2,500円といった単身世帯でも、精度よく暖房費の検針が可能となり、(計量誤差1%以下)アパートオーナー様に喜ばれております。

中高層マンション集中給油システム

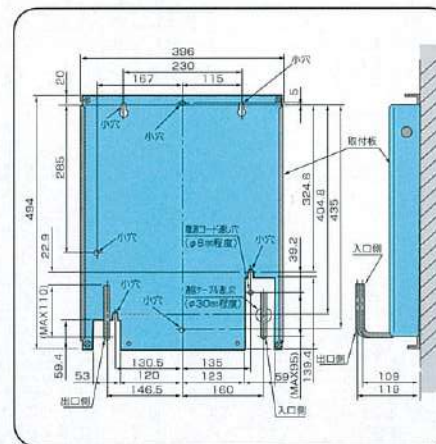


特徴

- 中継タンク室が不要なため、屋上のスペース効率が高く、建築費用が安くなります。
- 検針盤1台に8台の戸別タンク(レベラー)が接続できます。
- 電磁ポンプや電磁弁は密閉式のためシール部からの油漏れがありません。
- 一定量以上の供給時にポンプが自動停止し、警報が出せるので万一の油漏れ等を早期発見できます。
- 電磁ポンプの能力アップとオイルリフターの併用で灯油を高所まで安定して供給します。
- 電磁弁ユニットは、圧力調整弁の内蔵により配管内の圧力が異常に上昇することを防止します。

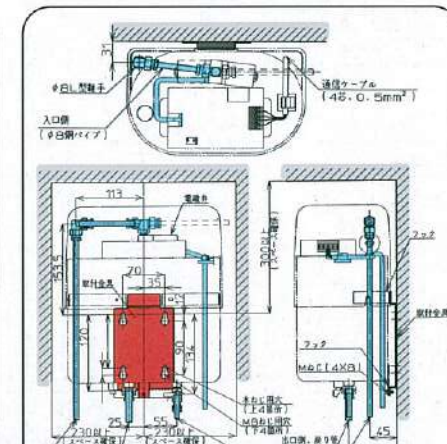
* 5 6 は OMS-H6D-W だけに適用

集中検針盤(設置寸法図)



〔最高揚程36m〕 OMS-H05D-W (地下タンク仕様)
OMS-H05D (地上タンク仕様)
〔最高揚程45m〕 OMS-H06D-W (地下タンク仕様)

レベラー OMS-L05D (設置寸法図)



※地域によっては防水カバー(型式名:OPC-L-COVER)の取り付けが要求されます。

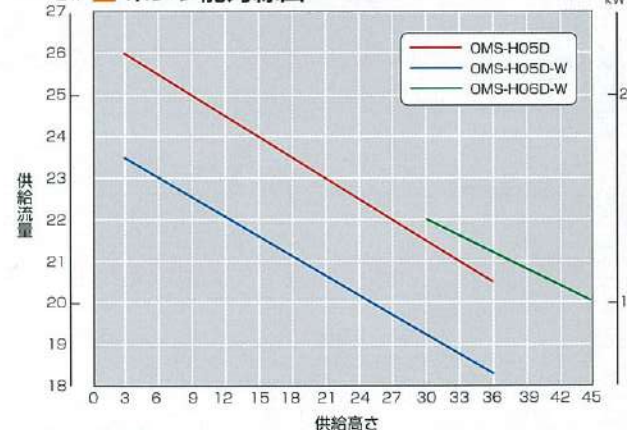
設置例



注意

- 地下タンク仕様の場合、検針盤までのくみ上げ高さは2m以下です。
- 吸入管は検針盤毎に独立して設けます。
- レベラーには戻り配管を地下タンク仕様の検針盤にはエア抜き管を設けます。
- 検針盤の出口側には、市販のボールバルブを付設します。
- 検針盤とレベラー間は4芯コードで結びます。(但し OMS-L01A の場合は2芯)
- 通信ケーブルは各レベラー毎に必要です。
- 地域によってはレベラー上部のカバーや、戻り管の接続方法、検針盤の異常信号出力が必要となりますので自治体の指示に従ってください。

ポンプ能力線図



- 【注意】
- 供給能力は、検針盤内のポンプの供給能力です。レベラー接続台数により、各世帯への供給可能量は異なります。
 - 供給能力の余裕をみて、上表の1/2程度の流量を目安として、ご使用ください。
 - 燃料消費量が60h以上の燃焼機を接続することは出来ません。